

But : Représenter la réalité de manière simplifiée.

Il existe deux types de schémas :

- Le schéma structural représente les différents éléments qui constituent quelque chose
- Le schéma fonctionnel représente le fonctionnement de quelque chose : les étapes d'un processus ou les relations qui existent entre différentes choses.

Quelques éléments importants :

- Un schéma doit être **simple à comprendre**, simple à retenir
- Un schéma peut être coloré et doit être **propre** (crayon gris, crayons ou feutres et règle obligatoires)
- Un schéma doit être **légendé** précisément

Comment présenter ?

Etape 1 : Prévoir suffisamment de place sur la feuille.

Etape 2 : Représenter de façon simple, soignée et logique les différents éléments

Comment légender ?

Dans un schéma structural :

- Les structures sont à légender sur les côtés du schéma, toutes alignées
- Les flèches de légendes touchent le dessin et sont tracées à la règle
- Les flèches de légendes ne se croisent pas et sont, dans la mesure du possible, horizontales.

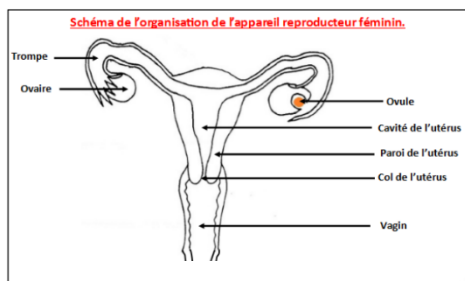
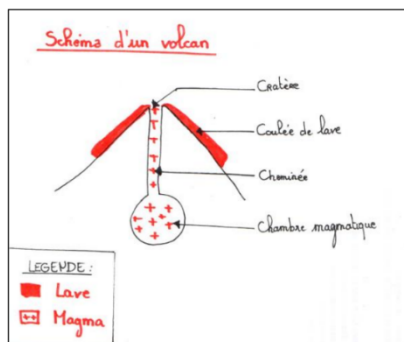
Dans un schéma fonctionnel :

- Les légendes peuvent être placées dans un encadré sous le schéma
- Si vous devez placer des étapes longues à décrire, placez des numéros sur le schéma, et légendez dans un encart.
- Tous les figurés doivent être légendés

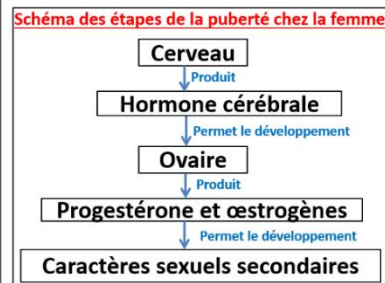
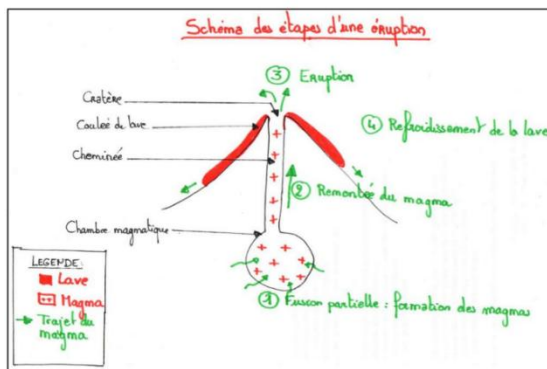
A ne pas oublier : le titre !

- Le titre doit comporter : la nature du document (ici un schéma), et ce qui est représenté.

SCHEMAS STRUCTURAUX



SCHEMAS FONCTIONNELS



But : Représenter la réalité de manière simplifiée.

Il existe deux types de schémas :

- Le schéma structural représente les différents éléments qui constituent quelque chose
- Le schéma fonctionnel représente le fonctionnement de quelque chose : les étapes d'un processus ou les relations qui existent entre différentes choses.

Quelques éléments importants :

- Un schéma doit être **simple à comprendre**, simple à retenir
- Un schéma peut être coloré et doit être **propre** (crayon gris, crayons ou feutres et règle obligatoires)
- Un schéma doit être **légendé** précisément

Comment présenter ?

Etape 1 : Prévoir suffisamment de place sur la feuille.

Etape 2 : Représenter de façon simple, soignée et logique les différents éléments

Comment légender ?

Dans un schéma structural :

- Les structures sont à légender sur les côtés du schéma, toutes alignées
- Les flèches de légendes touchent le dessin et sont tracées à la règle
- Les flèches de légendes ne se croisent pas et sont, dans la mesure du possible, horizontales.

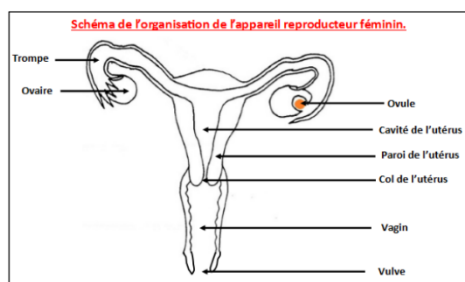
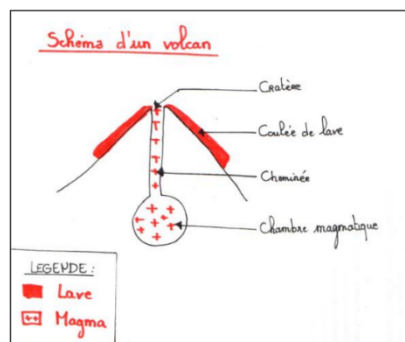
Dans un schéma fonctionnel :

- Les légendes peuvent être placées dans un encadré sous le schéma
- Si vous devez placer des étapes longues à décrire, placez des numéros sur le schéma, et légendez dans un encart.
- Tous les figurés doivent être légendés

A ne pas oublier : le titre !

- Le titre doit comporter : la nature du document (ici un schéma), et ce qui est représenté.

SCHEMAS STRUCTURAUX



SCHEMAS FONCTIONNELS

